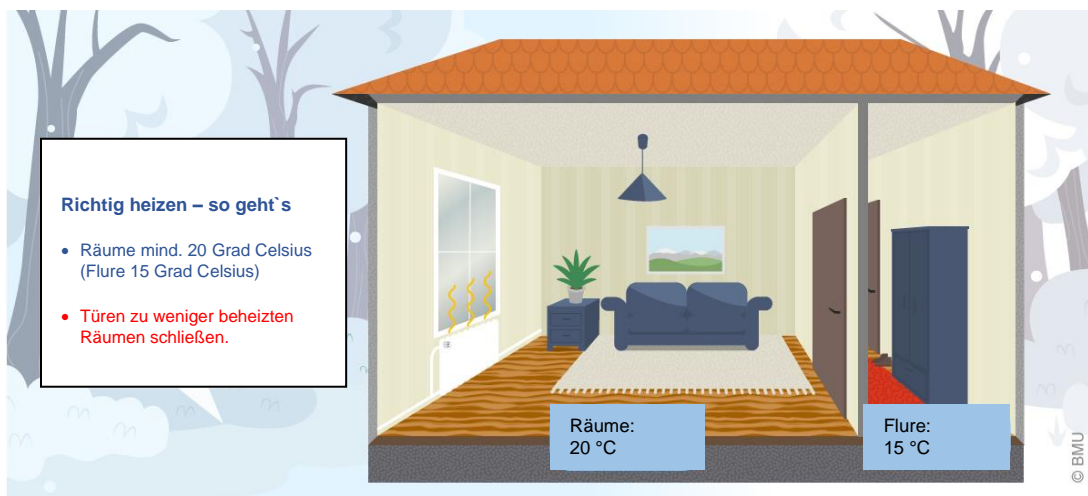


Richtiges Heizen und Lüften

Nachfolgend erhalten Sie einige Empfehlungen und Hinweise für ein ausgewogenes Raumklima und sparen dazu noch an Heizkosten.

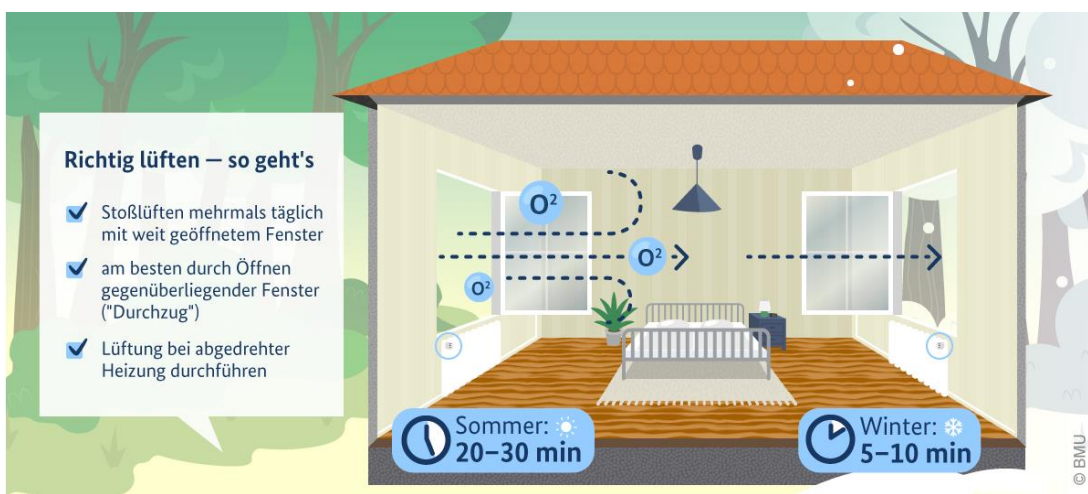
- Heizen Sie Ihre Räume kontinuierlich und stellen dabei für die Räume die Temperatur individuell ein. Folgende Temperaturen werden empfohlen:
 - Wohnräume, Küche: 20 bis 22 °C



- Je kühler die Temperatur ist, desto häufiger sollte gelüftet werden. Je kälter es draußen ist, um so kürzer sollte gelüftet werden. Die Temperatur sollte in den einzelnen Räumen nicht unter 20 °C liegen.

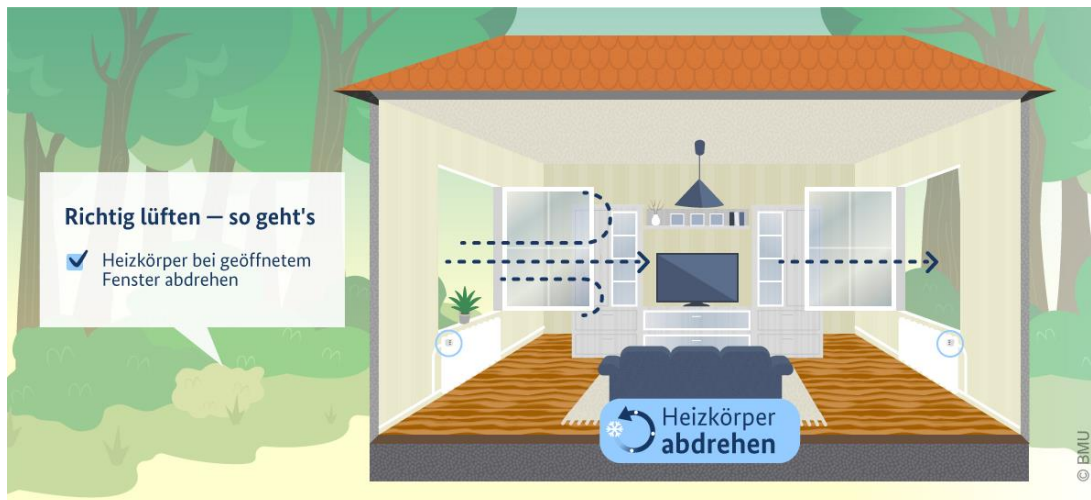
Es ist sparsamer eine Mindesttemperatur in der Wohnung zu halten, als ausgekühlte Räume und Wände wieder aufzuheizen. Das gilt auch, wenn Sie in den Urlaub fahren.

- Halten Sie bei unterschiedlich beheizten Zimmern die Türen geschlossen. Die eindringende Luft aus wärmeren Räumen verursacht Kondenswasser in kälteren Zimmern und kann zu Schimmelbildung führen.

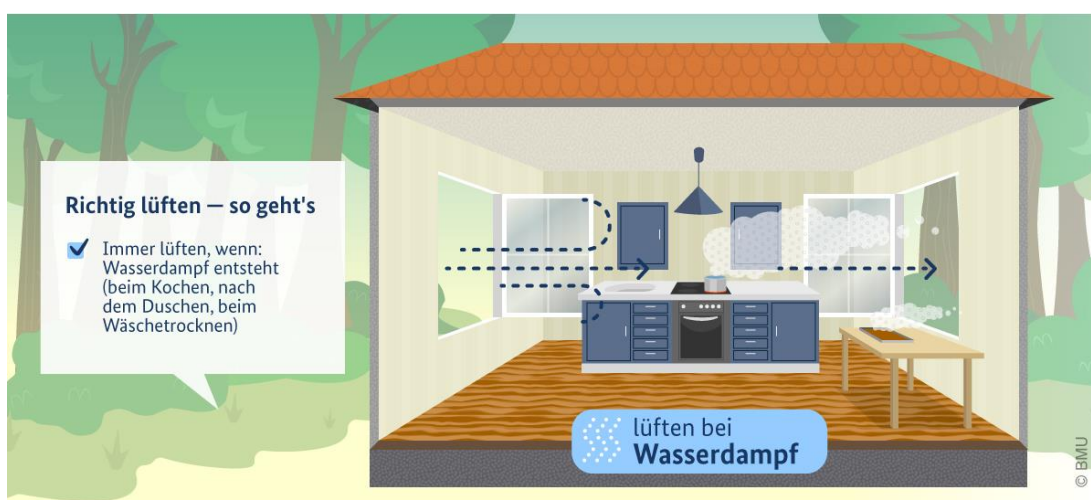


- Nicht von einem Zimmer in ein anderes, sondern immer nach draußen lüften.

- Heizkörper müssen die warme Luft frei an die Umgebung abgeben können. Bitte keine Möbel davorstellen oder schwere Vorhänge davorhängen.



- Entlüften Sie Ihre Heizkörper zu Beginn der Heizperiode. Durch die Luft kann das heiße Wasser nicht richtig zirkulieren und gluckernde Heizkörper sind Energiefresser.
- Vermeiden Sie Dauerlüften, da offene oder gekippte Fenster höhere Wärmeverluste mit sich bringen als gezielte Stoßlüftung von 5 bis 10 Minuten.
- Große Mengen an Wasserdampf (z.B. durch Kochen oder Baden) sofort nach draußen ablüften. Die Zimmertür geschlossen halten, damit sich der Wasserdampf nicht in den übrigen Räumen verteilt.



Hätten Sie es gewusst?

- Ein erwachsener Mensch gibt pro Nacht rund ½ Liter Feuchtigkeit ab.
- Die Feuchtigkeitsaufnahme der Luft steigt bei höheren Temperaturen.
- Das Lüften mit gekippten Fenstern (Dauerlüften) ist während der Heizperiode nicht gut. Ein ständig gekipptes Fenster kann ca. 200 Euro pro Jahr an Energiekosten verursachen.